



MASASI PP*

Stboknr. 177771 | DE 09 52929945 | *10.08.2017
 Uppfödare: Penzkofer, Geiersthal
 aAa 561423 | BC: A1A2 | KK: AA

HÄRSTAMNING

LINJE: Metz

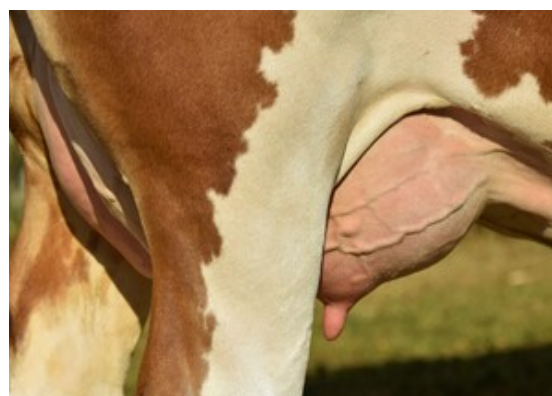
MANOLO Pp* DE 09 48496774	MANIGO Fanfee	MANDELA WAPULS Fanta
Sona DE 09 47660041	79-84-84-87 7/4,2 8.916 3,91 3,44	MARMOR PS Sabine
HL: 2018	9.786 3,94 3,50	4/4,3 8.105 4,53 3,40
		RUMGO Solei



MJÖLK								105 99%
Dötr.	BG	mjolk kg	Fett %	Fett kg	Protein%	Protein Kg		
100 dagar	1.167	7.984	2.572	4,07	-0,06	+9	-0,07	+6
1.laktation	571	8.009	6.874	4,22	290	3,45	3,23	83
2. L	2	8.524	8.182	3,80	311	3,55	3,55	291

KÖTT					104 99%
Nettotillväxt	91 99%	Utslaktning	115 98%	Handelsklass	98 99%

FITNESS						118 96%
Livslängd	122 90%	Laktationskurva	104 99%	Fruktbarhet döttrar	105 94%	
Juverhälsa	114 98%	Celltal	115 99%	Mjölklöde	93 99%	
Kalvning F	112 99%	Avkastningsökn.	107 93%	Ungdj. Överlevnad	116 98%	
Kalvning MF	104 98%	Fruktbarhet egen	+2%	Ekoindex	125 97%	
mjölkningslyne	98 87%	Klauengesundheit	99 88%			



H	M	KV	Fit
121 97%	105 99%	104 99%	118 96%

EXTERIÖR DÖTTRAR: 240 (96%)		76	88	100	112	124	136
Kropp	89						
Muskulaturen	97						
Ben och klövar	126						
Juver	111						
Korshöjd	89	låg					hög
Kroppens längd	91	kort					lång
Höftbred	90	smal					bred
Kroppsdjup	91	grund					djupt
Korslutning	104	överbyggd					slutande
Hasvinkel	103	rak					vinklad
haskvalitet	116	svullen					torr
fotled	114	låg					brant
Trakt	102	låg					hög
Framjuvrets längd	108	kort					lång
Bakjuvrets längd	102	Kort					lång
Juveranf.fram	97	lös					fast
Mittligament	123	svag					stark
Juverdjup	98	djupt					grund
Spenslängd	96	kort					lång
Spentjocklek	100	tunn					tjock
Spenspl.fram	112	vid					tät
spenspl.bak	115	vid					tät
Spensst.bak	111	utåt					inåt
Juvrets renhet.	98	extra spenar					inga extraspenar